



Guía inmobiliaria, catorceava edición, 2015

# San Pedro

## Bienes Raíces

[www.sanpedrobr.com](http://www.sanpedrobr.com)

Estrene espectacular residencia con acabados de lujo en colonia privada, con vigilancia y dos hermosos parques.



LA EMPRESA **#1** EN VENTA Y RENTA DE PROPIEDADES EN SAN PEDRO GARZA GARCÍA

# GRUPO SAN PEDRO BIENES RAÍCES

El Grupo Inmobiliario más completo para **vender, rentar, comprar, construir o remodelar tu casa.**



## ◀ **SAN PEDRO MAGAZINE**

Revista exclusiva para quien busca comprar o vender casa en San Pedro Garza García

## ◀ **12,000 ejemplares**

distribuidos en los hogares de San Pedro

*San Pedro*  
Bienes Raíces



## ◀ **SP construcción y diseño**

Grupo San Pedro Bienes Raíces cuenta con un área especializada en remodelación, y construcción y diseño.



◀ Dedicados a hacer **valer tu dinero**, invierte con nosotros y obtén la tasa más alta del mercado. Somos los #1 en venta y renta en San Pedro.



Calzada del Valle 404, Local 35, Plaza las Calzadas,  
San Pedro Garza García, Nuevo León.

☎ T. 8192-2563 y 64

🌐 [www.sanpedrobr.com](http://www.sanpedrobr.com)  
✉ [info@sanpedrobr.com](mailto:info@sanpedrobr.com)

NUEVA PINTURA  
**ECOLÓGICA**

- ANTI BACTERIAL
- ANTI HONGOS
- MÁS DE 900 COLORES

Pinta con **Confianza**  
Pinta con **Berel**

   [www.berel.com.mx](http://www.berel.com.mx)  
Síguenos: /GrupoBerel



# EDITORIAL

*Estimados lectores, clientes, patrocinadores e inversionistas,*

Estamos arrancando la recta final de este año 2015, desde nuestra redacción queremos desearles lo mejor para este periodo, éxito personal y en sus negocios e inversiones.

En esta edición queremos aprovechar para felicitar al ingeniero Mauricio Fernández que por estos días estará tomando el cargo de alcalde de nuestro querido municipio, le deseamos el mayor de los éxitos en esta gestión para seguir siendo la ciudad ejemplo de todo México.

Esperamos que nuestra edición 14 sea de su agrado y utilidad. No olviden que San Pedro Bienes Raíces Magazine es el único medio especializado en bienes raíces de San Pedro y desde hace algunos meses, ustedes pueden anunciar sus propiedades tanto en nuestra revista como en nuestra página web.

Queremos agradecerles una vez mas por su preferencia y por su confianza para ese paso tan importante que es vender su propiedad o adquirir una nueva, seguimos trabajando para ofrecer un servicio de primera, que nos mantenga como los número 1 en el segmento de las bienes raíces en San Pedro Garza García.

*¡Bienvenidos!*

[www.sanpedrobr.com](http://www.sanpedrobr.com)



**SAN PEDRO BIENES RAÍCES**  
Servicios Inmobiliarios

**SAN PEDRO CONSTRUCCIÓN Y DISEÑO**  
Servicios de Remodelación y Admón. de Proyectos

**SAN PEDRO MAGAZINE**  
Exclusividad inmobiliaria

**Los # 1 en Venta y Renta en San Pedro G.G.**

Calzada del Valle 404, Plaza las Calzadas, 3er piso, entre Río Bravo y Tamesis.

Si quieres publicarte en la 15va edición de San Pedro Bienes Raíces Magazine favor de comunicarse a los siguientes números: **8192-2563 y 8192-2564** ó contactenos vía correo electrónico: **info@sanpedrobienesraices.com**

\*San Pedro BR S. de R. L. de C.V. se reserva el derecho de modificar: fotografías, precios, especificaciones, términos y condiciones antes mencionadas sin necesidad de previo aviso.

San Pedro Bienes Raíces, 14va edición, octubre 2015. Todos los registros en trámite. Tiraje certificado de 10,000 ejemplares en promedio. Derechos Reservados por San Pedro BR S de RL de CV. San Pedro Bienes Raíces es una publicación de San Pedro BR S de RL de CV con domicilio en Calzada del Valle 404, Plaza Las Calzadas local 35 Col. Del Valle Poniente. El contenido de los artículos no refleja necesariamente la opinión de los editores. LOS LISTADOS Y DEMÁS DATOS COMERCIALES CONTENIDOS EN ESTA PUBLICACIÓN SON ÚNICAMENTE DE CARÁCTER INFORMATIVO Y LOS EDITORES AL IGUAL QUE SAN PEDRO BR S de RL de CV NO ASUMEN NINGUNA RESPONSABILIDAD CON RESPECTO A SU VERACIDAD. Prohibida la reproducción total o parcial de material publicado, sin autorización expresa por escrito de San Pedro BR S de RL de CV.

#### CARACTERÍSTICAS ESPECIALES DE SPBR MAGAZINE

Empresa que promueve la mayor cantidad de inmuebles en el municipio.  
10,000 ejemplares asegurando alta visibilidad y resultados para nuestros anunciantes. Ofrecemos el mejor valor página por página en costo y calidad en todo el mercado.

**¿Deseas anunciarte en esta revista?**

**¡Comunícate con Nosotros!**

8192-2563 y 8192-2564

[info@sanpedrobienesraices.com](mailto:info@sanpedrobienesraices.com)

*San Pedro*  
Bienes Raíces



International Cuisine

Reservaciones:  
**(81) 1257-3950**  
H: 12:30 a 00:30 hrs Todo el año



@elgranerogrill



/elgraneromty



/+ElgraneroMx

[www.elgranero.com.mx](http://www.elgranero.com.mx)

GRUPO GRANERO STAR 



**Arrachera**



**RESIDENCIAL SAN MATEO**

3 Recámaras, 3 ½ Baños, 3 Plantas

T. 160m2, C. 260m2, 2 Coch.

Excelente residencia en Privada con Vigilancia en Valle Ote. Cuenta con sala con balcón, comedor, cocina con desayunador, baño de visitas, alacena, estancia, recámaras con baño vestidor, jardín, bodega y cuarto de servicio.

Web Id. SP-11577

\$4,850,000 M.N.



**BOSQUENCINOS**

3 Recámaras, 3 ½ Baños, 2 Plantas

T. 365m2, C. 350m2, 3 Coch.

Hermosa residencia seminueva en MONTERREY con muy buenos acabados, en colonia privada con caseta de vigilancia las 24 hrs y parque. Cuenta con recibidor, estudio, sala doble altura, comedor, cocina con cubierta de granito, bodega, cuarto de servicio y amplio jardín. Estancia familiar, recámaras con baño vestidor.

Web Id. SP-11897

\$5,000,000 M.N.



**VISTA REAL**

4 Recámaras, 5 ½ Baños, 3 Plantas

T. 300m2, C. 479m2, 2 Coch.

Hermosa residencia 3 plantas, 4 recámaras, 5½ baños. Cada recámara con vestidor, sala TV, sala de juegos, terraza, jardín con alberca, acabados de lujo. Para estrenar Diciembre 2015 no cocina, no climas. PRECIO PRE-VENTA.

Web Id. SP-12408

\$8,750,000 M.N.



**PALO BLANCO**

3 Recámaras, 4 ½ Baños, 2 Plantas

T. 195m2, C. 310m2, 2 Coch.

Hermosa residencia, con un frente de 7 mts y jardín de 45 m2. Cuenta con sala, comedor, cocina, medio baño de visitas, jardín + terraza 45 m2, lavandería y cuarto de servicio con baño completo. 3 recámaras con baño vestidor cada una, la principal con doble lavabo y vestidor amplio, recámara secundaria con balcón de 7 m2, estancia. Se entrega con Plan de Protección Residencial.

Web Id. SP-12231

\$5,950,000 MN



**SANTA ENGRACIA**

4 Recámaras, 3 ½ Baños, 2 Plantas

T. 344m2, C. 407m2, 3 Coch.

Excelente casa para REMODELAR en privilegiada ubicación. La casa se encuentra ubicada en calle privada, en colonia con gran cantidad de Parques y áreas verdes. Tiene 17m de frente terreno 100% plano. Recibidor, Sala-Comedor, Cocina con antecomedor, Baño de visitas, 4ta Recamara o cuarto de juegos con baño completo, Estancia Familiar, recámaras con Closet de Pared, pequeña Oficina, zinc y closet de blancos.

Web Id. SP-12415

\$10,350,000 M.N.



**VALLE**

4 Recámaras, 4 ½ Baños, 3 Plantas  
T. 585m<sup>2</sup>, C. 650m<sup>2</sup>, 2 Coch.

Estrene bellísima residencia. Lista para habitar. Vistas panorámicas. Acabados de lujo. 4 recamaras con baño vestidor. Sala, comedor, cocina súper equipada. Jardín. Alberca. Asador.

Web Id. SP-12416  
\$16,500,000 M.N.



**COLINAS DEL VALLE**

3 Recámaras, 4 ½ Baños, 3 Plantas  
T. 277m<sup>2</sup>, C. 420m<sup>2</sup>, 3 Coch.

Estrene residencia con acabados de lujo en colonia privada con vigilancia y muchas áreas verdes. Recámaras con baño vestidor. Cochera techada. Acceso controlado. Excelentes acabados. Estancia en azotea con vista panorámica 100 m<sup>2</sup>, área social para asador.

Web Id. SP-12272  
\$7,298,000 M.N.

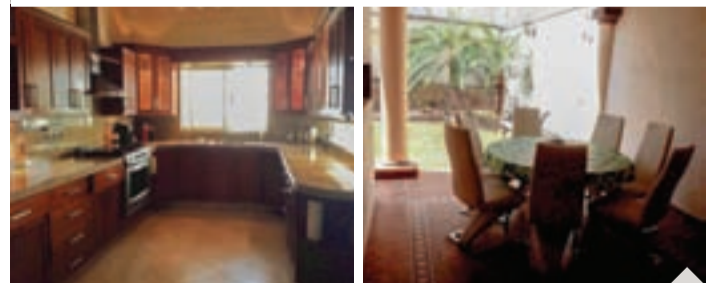


**VISTA REAL**

3 Recámaras, 4 ½ Baños, 2 Plantas  
T. 315m<sup>2</sup>, C. 440m<sup>2</sup>, 3 Coch.

Preciosa casa para estrenar, en privada con caseta de vigilancia las 24 hrs, vistas espectaculares. Cuenta con cuarto de juegos con baño completo, recámaras con baño vestidor, estancia familiar, closet de blancos. Cochera, pórtico, vestíbulo, jardín, lavandería, cocina, sala, comedor, balcón, bar y cuarto de servicio.

Web Id. SP-12274  
\$8,500,000 M.N.



**LA MURALLA**

3 Recámaras, 4 ½ Baños, 3 Plantas  
T. 276m<sup>2</sup>, C. 425m<sup>2</sup>, 4 Coch.

Preciosa residencia, acabados de lujo, en la mejor privada con vigilancia y parque, 3 recámaras con baño vestidor, estancia familiar, cocina de maple con cubierta de granito con antecomedor, sala comedor, hermosa terraza con 65 m<sup>2</sup> de jardín, sala de TV.

Web Id. SP-6032  
\$8,700,000 M.N.



**RENACIMIENTO**

3 Recámaras, 3 ½ Baños, 2 Plantas  
T.1.300m2, C.740m2, 4 Coch.

Espectacular Residencia de Lujo, Diseñada por Reconocido Arquitecto. Nueva con acabados de Excelente Calidad. Toda la casa cuenta con Doble Muro. Recibidor con doble altura, Sala de Cine, Doble Sala con preparación para Bar, Comedor, Estancia Familiar, Cocina, Enorme Jardín y Palapa. Recámaras con baño vestidor cada una, Segunda estancia familiar, área de Estudio. NO incluye: Climas los cuales están seccionados por áreas, Carpintería en Vestidores ni Canceles.

Web Id. SP-12409  
\$24,500,000 M.N.



**PEDREGAL DEL VALLE**

4 Recámaras, 4 ½ Baños, 3 Plantas  
T.441m2, C.600m2, 4 Coch.

Preciosa casa para remodelar o tumbar ya que tiene permiso multifamiliar I, HM7, sobre avenida, con 28 m de frente y 18 m de fondo, en 3 medias plantas. Cochera para 4 autos, mas 1 con portón eléctrico, cuarto de juegos con baño completo, lavandería, cuarto de servicio, jardín. Recibidor, Sala, Comedor, Cocina, Recámaras con baño vestidor, estancia familiar.

Web ID. SP-12152  
\$600,000 DLLS.

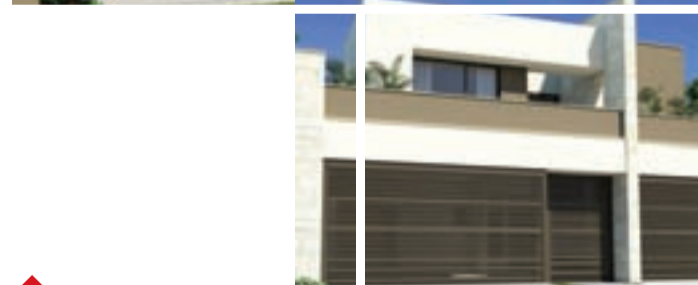


**VALLE PONIENTE**

3 Recámaras, 3 ½ Baños, 3 Plantas  
T.431.9m2, C.470m2, 3 Coch.

Hermosa casa contemporánea con excelentes acabados, ubicada Frente a Parque, con un Frente de 15.8 Mts y de Fondo 28.5 Mts. Vista panorámica hermosísima. Sala comedor y Cocina Integrados, de primera calidad. Sala con doble altura. Amplio jardín panorámico en el frente de la casa con Fuente + Jardín y área Verde en la parte trasera de la casa. Cuarto de Servicio. Recámaras con vestidor y baño, la principal muy amplia con tina y con un Balcón espectacular con Vista a la Huasteca. Sala de Tv Muy Amplia.

Web ID. SP-12069  
\$9,900,000 M.N.



**MIRASIERRA**

3 Recámaras, 3 ½ Baños, 2 Plantas  
T.278.7m2, C.378m2, 3 Coch.

Hermosa casa cerca de enorme parque. Cuenta con excelentes acabados como piso porcelanato y due-la, se entrega terminada, no incluye clima. Cuenta con un jardín de 36.80 m2, 3 recámaras cada una con baño vestidor y cochera para 2 autos.

Web ID. SP-12365  
\$10,300,000 M.N.





**LOMAS DEL VALLE**

4 Recámaras, 3 ½ Baños, 1 Planta  
T.520m2, C.400m2, 2 Coch.

Web ID. SP-12377  
\$10,450,000 M.N.

Hermosa residencia con 8 años de antigüedad con pisos de Mármol y Duela laminada, Cocina con barra de granito, forrada con piedra Laja y espacios muy amplios. Doble Jardín uno al frente con trampolín y otro atrás con asador y asador, portón eléctrico, doble estancia. Recibidor, Sala-Comedor, Cocina con antecomedor, Baño de visitas, Estancia Familiar que divide a 2 Recámaras. Estudio, Recámara con baño y vestidor, Cuarto de Juegos o 4ta Recamara.

**LOMAS DEL VALLE**

3 Recámaras, 3 ½ Baños, 2 Plantas  
T.375m2, C. 400m2, 3 Coch.

Web Id. SP-11922  
\$11,300,000 M.N.

Estrene hermosa residencia en privada, muy bien ubicada. 13mts de frente. Privada con portón eléctrico y cámaras de seguridad. Equipada con estufa, horno, campana, carpintería completa, área con escritorio de madera para tareas, clima central, pisos. Recámara con baño vestidor y balcón, family room, cocina de madera con isla todo en granito, estancia, terraza con área de asador y jardín.



**RESIDENCIAL SAN AGUSTÍN**

3 Recámaras, 2 ½ Baños, 2 Plantas  
T. 540m2, C. 600m2, 4 Coch.

Web Id. SP-11810  
\$11,750,000 M.N.

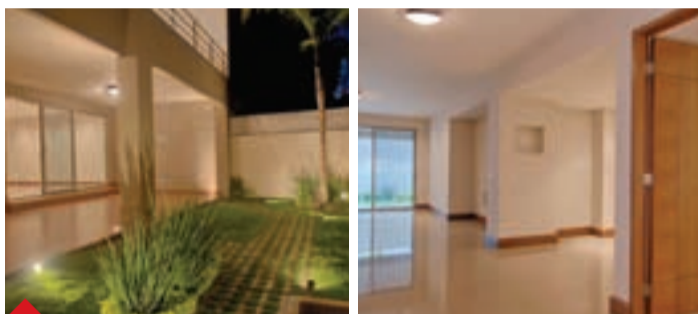
Atención inversionistas. Casa Duplex (2 casas en un solo terreno) actualmente rentadas. Cuentan con: Cochera para 2 carros, Sala, Comedor, Estancia, Cocina, Lavandería y cuarto de Servicio, Recámaras secundarias comparten baño. Patio muy amplio cada una.

**COLONIAL SAN AGUSTÍN**

3 Recámaras, 4 ½ Baños, 3 Plantas  
T. 307m2, C. 453m2, 3 Coch.

Web Id. SP-12222  
\$11,650,000 M.N.

Re-Estrene Espectacular Residencia de lujo, con Vistas Panorámicas, Acabados de Lujo como, portón eléctrico, Cámaras de Circuito Cerrado, Riego por aspersión, Cocina con barra de Cuarzo, con Electrodomésticos marca Teka empotrados. Recibidor, cochera con porto eléctrico, Sala-Comedor, Cocina con. Bodegas. Estancia familiar amplia, recámaras con baño vestidor, sala de cine o cuarto de juegos muy grande con baño completo, terraza y jardín muy amplios con espacio par alberca.



**LA MURALLA**

3 Recámaras, 5 Baños, 3 Plantas  
T. 284m<sup>2</sup>, C. 530m<sup>2</sup>, 2 Coch.

Edificada en tres niveles. Acabados de súper lujo. Construcción de la más alta calidad. Privacidad en la colonia y vigilancia las 24 Hrs. Con 10.43 Mts de frente y 11.04 Mts de fondo. Diseño y Proyecto del Arq. Lucio Estrada Barraza. Jardín frontal, recibidor exterior, hall con doble altura, cocina integral, closet de blancos, estancia familiar, bar, recámara principal con balcón y doble vestidor.

Web Id. SP-12125  
\$11,900,000 M.N.



**COLONIAL SAN AGUSTÍN**

3 Recámaras, 4 ½ Baños, 3 Plantas  
T. 373m<sup>2</sup>, C. 530m<sup>2</sup>, 3 Coch.

Estrene espectacular Residencia, Colonia Semi-Privada con Cámaras de circuito cerrado. Espacios muy amplios e iluminados. Acabados de Lujo, Recibidor doble altura, Estudio, Comedor, Sala, Cocina con Antecomedor, Cuarto de Juegos, Jardín muy amplio con terraza. Recámaras con Baño vestidor, Estancia/Sala de Cine, Cuarto de Blancos.

Web Id. SP-11881  
\$11,950,000 M.N.



**PALO BLANCO**

3 Recámaras, 5 ½ Baños, 2 Plantas  
T.315m<sup>2</sup>, C.417m<sup>2</sup>, 3 Coch.

Estrene hermosa residencia en Marzo del 2016. Llave en mano. Hermoso jardín de 60 M2. Acabados de Lujo. 10.50 Mts de frente. Se entrega totalmente acabada y equipada y con Plan de Protección Residencial.

Web ID. SP-12085  
\$12,750,000 M.N.



**LA MURALLA**

3 Recámaras, 4 ½ Baños, 3 Plantas  
T.280m<sup>2</sup>, C.560m<sup>2</sup>, 2 Coch.

Espectacular Residencia en Pre-Venta, nueva con acabados de súper lujo, pisos de Mármol, Madera de Nogal en algunos Muros, puertas y pisos. Lista el 30 de Septiembre. No incluye climas ni cocina.

Web ID. SP-12366  
\$12,900,000 M.N.

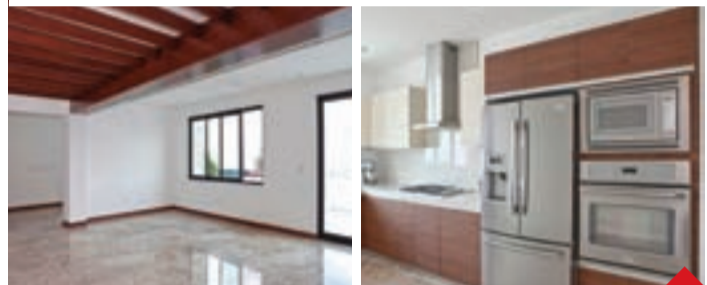


**RENACIMIENTO**

3 Recámaras, 4 ½ Baños, 3 Plantas  
T. 831m2, C. 900m2, 4 Coch.

Hermosa Residencia en Construcción, para estrenar, acabados de Lujo, Bono de \$50,000 Pesos para cocina. Recibidor con doble altura y Oficina. Recámaras con baño vestidor. Cuarto de Juegos, 2 terrazas de patio muy amplias con vistas panorámicas.

Web Id. SP-11458  
\$13,400,000 M.N.



**JERÓNIMO SILLER**

3 Recámaras, 5 ½ Baños, 3 Plantas  
T.400m2, C.525m2, 3 Coch.

Estrene preciosa casa con excelentes acabados, 100 M2 de jardín, recibidor con doble altura, cochera techada, sala comedor, cocina equipada, patio con área de asador, baño y bodega. Cuarto de juegos, bar, lavandería, cuarto de servicio con baño completo, patio de servicio. 3 recámaras con baño-vestidor cada una. Recámara principal con balcón al frente y estancia familiar.

Web ID. SP-12007  
\$13,400,000 M.N.



**COLORINES**

3 Recámaras, 4 ½ Baños, 3 Plantas  
T.301m2, C.416m2, 3 Coch.

Estrene residencia con diseño contemporáneo en Septiembre 2016. Atractiva y Funcional distribución que incluye estudio, estancia familiar, salón de juegos, terraza-asador. Altos estándares en materiales, acabados y equipamiento: iluminación indirecta, equipos de cocina profesionales, cubiertas de granito, preparación para celdas solares.

Web ID. SP-12360  
\$13,500,000 M.N.

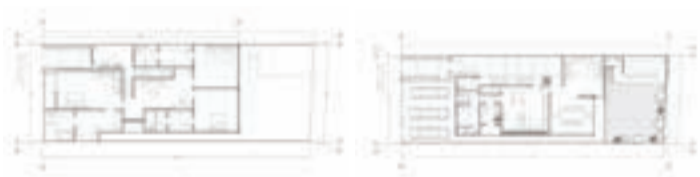


**VISTA REAL**

3 Recámaras, 4 ½ Baños, 3 Plantas  
T.465m2, C.670m2, 3 Coch.

La casa se entrega llave en mano con climas, cocina, closets, boilers, equipo hidroneumático. Jardines 140 m2. Cochera Techada para 3 autos. Bodega. Sala. Comedor. Cocina, antecomedor y family. 3 recámaras cada una con baño vestidor. Cuarto de juegos con baño completo. Cuarto de servicio y lavandería.

Web ID. SP-12321  
\$16,000,000 M.N.



**DEL VALLE**

3 Recámaras, 4 Baños, 2 Plantas  
T.374m<sup>2</sup>, C.500m<sup>2</sup>, 3 Coch.

Hermosa residencia estilo contemporáneo. Actualmente en construcción para entregar en Marzo 2016. Recibidor, sala comedor, 3 recamaras con baño vestidor, 1 baño de visitas, estancia familiar, closet de blanco y limpieza, terraza, cocina, antecomedor, lavandería, cuarto de servicio con baño completo, cochera techada para 3 autos y jardín.

Web ID. SP-12060  
\$16,500,000 M.N.

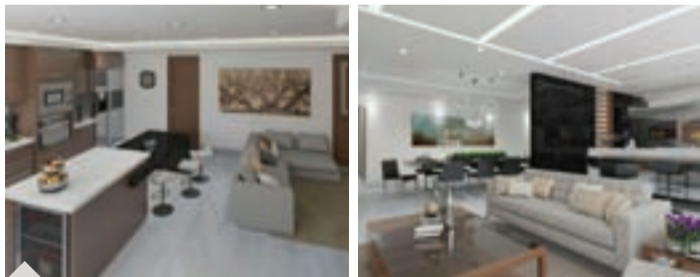


**JERÓNIMO SILLER**

3 Recámaras, 3 ½ Baños, 2 Plantas  
T.444m<sup>2</sup>, C.512m<sup>2</sup>, 3 Coch.

Hermosa residencia, en excelente ubicación, con finos acabados, cocina integral equipada con refrigerador duplex, horno de empotrar y parrilla de 6 quemadores, clima central en comedor y sala, unidades tipo fancoil en resto de áreas, recibidor, sala comedor, cocina antecomedor, alacena, baño de visitas, terraza y jardín, recámaras con baño y vestidor, estancia, estudio, closet de blancos, gimnasio.

Web ID. SP-12009  
\$16,950,000 M.N.



**HACIENDA SAN AGUSTÍN**

3 Recámaras, 3 ½ Baños, 2 Plantas  
T.400m<sup>2</sup>, C.560m<sup>2</sup>, 3 Coch.

Estrene Espectacular Residencia con acabados de Súper Lujo en inmejorable ubicación muy cómoda y segura, en Colonia PRIVADA CON VIGILANCIA las 24 hrs y dos parques muy grandes. PB: Recibidor, Sala de Cine, Baño de visitas, Sala con preparación de Bar interior o Doble Sala, Comedor, Cocina muy amplia con Isla y Family Room, Amplísimo Jardín con palapa y Asador. PA: Estancia Familiar, 2 Recámaras secundarias muy amplias con enorme baño vestidor y una de ellas con balcón. Recamara PPAL con pasillo de acceso, vestidor muy grande con isla central, pequeña terraza con vista a Jardín y doble lavabo. \*No Incluye climas ni Cocina.

Web ID. SP-12394  
\$16,950,000 M.N.



**FUENTES DEL VALLE**

3 Recámaras, 5 ½ Baños, 3 Plantas  
T.475m<sup>2</sup>, C.551m<sup>2</sup>, 3 Coch.

Estrene hermosa residencia en Junio del 2016. Hermoso jardín de 200 M2. Con Plan de Protección Residencial y totalmente equipada. Excelentes acabados. Cuenta con 3 recámaras, 5.5 baños. Cocina con horno, microondas, cajón caliente, parrilla, estufa, campana y lavavajillas. Asador equipado en acero inoxidable (parrilla con ataúd, hornillas, tarja). Equipos de AC seccionados. Preparaciones para elevador y paneles solares.

Web ID. SP-12286  
\$17,950,000 M.N.

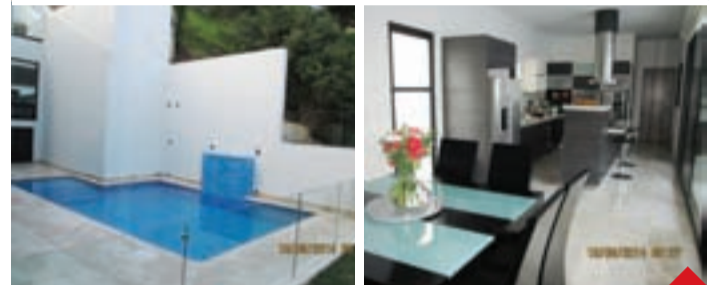


**BOSQUES DE SAN ANGEL**

3 Recámaras, 2 Plantas  
T.800m2, C.800m2, 4 Coch.

Hermosa casa en el Sector de Palmillas. La casa se entrega llave en mano con climas, cocina, closets, boilers, equipo hidroneumático. Areas: 450 m2 de jardines. Cochera Techada para 4 autos. Bodega. Baño completo para mozo. Sala. Bar. Comedor. Estudio. Cuarto de Juegos. Cocina con antecomedor y despensa walk-in. Terraza techada. 3 recámaras cada una con su closet. Estancia familiar. Cuarto de servicio y lavandería.

Web ID. SP-12387  
\$20,000,000 M.N.

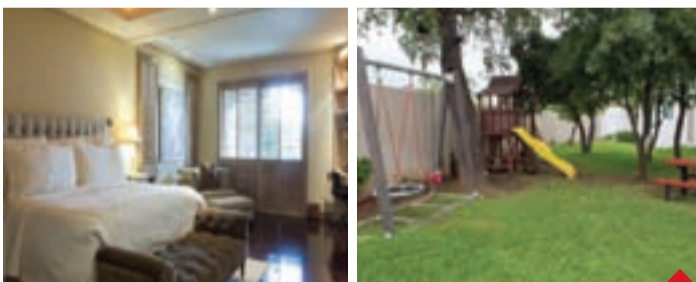


**JOYA DE LA CORONA**

4 Recámaras, 4 ½ Baños, 2 Plantas  
T.643m2, C.800m2, 5 Coch.

Estrene espectacular residencia, con vistas panorámicas, contemporánea con acabados de súper lujo. La casa cuenta con sala de cine, elevador de cochera a las 2 plantas, espacios muy grandes, sala, comedor, cocina muy amplia, recámaras muy grandes.

Web Id. SP-12067  
\$21,500,000 M.N.



**PRIVADA LA CEIBA**

3 Recámaras, 4 ½ Baños, 2 Plantas  
T.522m2, C.620m2, 3 Coch.

Espectacular Residencia con acabados de SUPER LUJO construida y diseñada por Arq. de re-nombre en privada con Parque privado y Vigilancia las 24 hrs con cámaras de circuito cerrado. Recámaras con walk-in closet. Sistema de automatización completo.

Web ID. SP-12310  
\$22,900,000 M.N.



**VALLE**

4 Recámaras, 6 ½ Baños, 2 Plantas  
T.525m2, C.615m2, 4 Coch.

Hermosa residencia en proyecto, lista para Diciembre del 2016. Por zona de los Ríos. Con 152 M2 de jardín, 17.5 Mts de frente. De 2 plantas, 4 recámaras, 6.5 baños, con cochera para 4 autos. La residencia se entrega totalmente acabada y equipada y con plan de protección residencial.

Web ID. SP-12389  
\$23,500,000 M.N.



**LAS CALZADAS**

3 Recámaras, 5 Baños, 3 Plantas  
T.809m2, C.946m2, 2 Coch.

Hermosa residencia con alberca, cuenta con sistema de seguridad Wireless en todos los accesos y ventanas, 2 Casetas de Seguridad del Fracc y Sistema de Cámaras de Circuito Cerrado. Portón eléctrico, sala, recepción, bar, cava, comedor, terraza, cocina con isla y desayunador, estancia de tv, gimnasio, oficina, biblioteca, galería, recámaras con walk in closet, lavandería, closet de blancos, terraza jardín. También cuenta con loft de 55 m2.

Web ID. SP-12363  
\$24,500,000 M.N.



**CORDILLERA**

3 Recámaras, 4 ½ Baños, 2 Plantas  
T.709m2, C.825m2, 3 Coch.

En colonia privada con vigilancia las 24 hrs, servicios subterráneos, extraordinarias vistas panorámicas, recámaras cada una con baño completo y closet vestidor, medio baño visitas, amplia sala-comedor, cocina quetzal equipada, área cine y oficina. Alberca con bar y cascada. Terraza, cuarto de maquinas, áreas verdes. Cisterna, climas, acabados de lujo.

Web ID. SP-12224  
\$27,800,000 M.N.

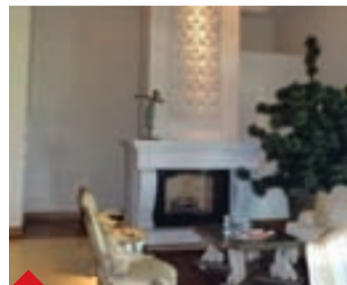


**SAN AGUSTÍN CAMPESTRE**

3 Recámaras, 2 Plantas  
T.821m2, C.800m2, 6 Coch.

Casa en proyecto, se entrega llave en mano con climas, cocina, closets, boilers, equipo hidroneumático. Áreas: Jardines al frente y en la parte posterior, Alberca equipada, Cochera Techada para 6 autos, Elevador (preparación), Bodegas, Baño completo para mozo, Sala, Comedor, Bar, Estudio, Cuarto de Juegos, Cocina con antecomedor y despensa walk-in, Terraza techada, 3 amplias recámaras cada una con su closet, Closet de blancos, Estancia familiar, Cuarto de servicio y lavandería.

Web ID. SP-12181  
\$29,000,000 M.N.



**SAN PATRICIO**

3 Recámaras, 4 ½ Baños, 2 Plantas  
T.880m2, C.970m2, 6 Coch.

Hermosa Residencia con 36m de frente con mucha cantera y madera de caoba con acabados de súper lujo, mármol en pisos y granitos en lavabos y cocina. Cocina, Doble Sala con techos muy altos, Comedor, antecomedor con estancia al lado y con salidas a la Alberca, Terraza y Jardín, vistas panorámicas muy padres. Recámaras con baño y vestidor y la principal con doble lavabo y doble vestidor.

Web ID. SP-12171  
\$2,700,000 DLLS.

**MONTECRISTO**

T. 200m2, Frente 10m  
Lote descendente de 200 M2, es de 10x20 Mts. Terreno residencial con vista espectacular al cerro de la Silla, cuenta con servicios subterráneos.

Web Id. SP-11593  
\$6,000.00 M.N. por m2



**VALLE ALTO**

T.1500m2, Frente 30m  
Espectacular terreno en entrada a Valle Alto junto a área de reserva ecológica del Tec de Monterrey, en CARRETERA NACIONAL. Cuenta con 30m de Frente por 50m de Fondo y con un ligero nivel Ascendente para realizar un proyecto de casa de súper lujo. Con vista panorámica espectacular.

Web Id. SP-11786  
\$5,250,000 M.N.



**PALMILLAS**

T. 1363m2, Frente 20m  
Terreno ligeramente Ascendente, con vistas espectaculares en la primera cuadra de Palmillas. Con un Frente de 20 mts y un fondo de 67 mts aproximadamente. Excelente para construir su casa en colonia Privada con vigilancia las 24hrs, viviendo con la naturaleza a un lado, sin tráfico y en terreno Arbolado.

Web Id. SP-12030  
\$5,100,000 M.N.



**RENACIMIENTO**

T. 1236m2, Frente 31m  
Excelente oportunidad de Terreno con desnivel Descendente, con vistas espectaculares y con fácil acceso para permiso de construcción. Cuenta con 31 metros de Frente. Aproveche y viva cerca de la naturaleza y en colonia nueva privada con vigilancia las 24hrs.

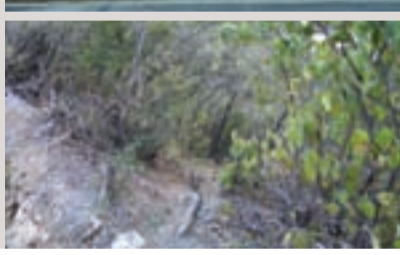
Web Id. SP-12098  
\$470,000 DLLS



**LAS CALZADAS**

T. 968m2, Frente 20.46m  
Hermoso terreno en privada con caseta de vigilancia y sistema de circuito cerrado, descendente con vista panorámica a la Sierra Madre, 20.46m de Frente x 42m de un lado x 39.30m del otro y en la parte trasera del terreno con 25.58 m.

Web Id. SP-11284  
\$697,000 DLLS



**VEREDALTA**

T. 1689m2, Frente 31m  
Hermoso terreno en Colonia Privada con Vigilancia las 24 hrs y portón eléctrico de acceso a la colonia. Terreno Descendente a una cuadra de San Patricio con accesos rápidos y seguros, cerca del Campestre. Frente de 31m y Fondo de 52 m. Muy céntrico y con acceso fácil a Avenidas principales. Últimos terrenos de la zona, en prestigiosa colonia privada con vista privilegiada panorámica, servicios subterráneos.

Web Id. SP-11358  
\$15,835,400 MN.



**VEREDALTA**

T. 1757m2, Frente 27m  
Hermoso terreno en Colonia Privada con Vigilancia las 24 hrs y portón eléctrico de acceso a la colonia. Terreno Descendente a una cuadra de San Patricio con accesos rápidos y seguros, cerca del Campestre. Frente de 27m y Fondo de 63 m. Muy céntrico y con acceso fácil a Avenidas principales. Últimos terrenos de la zona, descendentes y en prestigiosa colonia privada con vista privilegiada panorámica, servicios subterráneos.

Web Id. SP-11361  
\$17,345,300 MN.



**PRIVADA EL URO**

T. 5896m2, Frente 115m  
Atención Inversionistas!!  
Desarrollador!! Precioso terreno en excelente ubicación, en forma de polígono, ubicado en El Uro, rumbo a Carretera Nacional antes de la Herradura. Rumbo al Este mide 130 Mts, rumbo al Noreste mide 47 Mts, rumbo al Oeste mide 115 Mts y rumbo al Suroeste mide 61.50 Mts.

Web Id. SP-12066  
\$2,700.00 M.N. por m2





**VALLE ORIENTE**

2 Recámaras, 2 ½ Baños, 1 Planta  
C.160m2, 2 Coch.

Precioso departamento semi-nuevo, caseta de vigilancia las 24 horas y cámaras de circuito cerrado. Alberca, gym, lobby. Muy moderno con acabados de súper lujo, sala comedor con balcón y terraza de 54 m2 con jardín, y bodega de 8 m2.

Web Id. SP-11069  
\$5,300,000 M.N.



**ADMIRANZA**

2 Recámaras, 2 ½ Baños, 1 Planta  
C.188m2, 3 Coch.

Precioso departamento en torre con alberca, gimnasio, juegos infantiles y asadores. Totalmente remodelado de lujo. Súper moderno y equipado con lo mejor. Amplios espacios con mucha luz natural. 2 departamentos y 2 elevadores por piso.

Web Id. SP-12100  
\$5,650,000 M.N.



**UXMAL**

0 Recámaras, 0 Baños, 1 Planta  
C.238.11m2, 2 Coch.

Hermosos departamentos en Valle de San Angel, solamente quedan 3 disponibles en segundo piso, se entregan en OBRA BLANCA. Ubicados en la majestuosa Sierra Madre en una de las zonas mas seguras de la ciudad. Construidos con materiales de muy alta calidad. Edificio con Control de acceso y circuito cerrado las 24 hrs y portones vehiculares eléctricos de alta seguridad.

Web ID. SP-12145  
\$8,635,540 MN.



**VALLE**

3 Recámaras, 3 ½ Baños, 1 Planta  
C.340m2, 3 Coch.

PRECIOSO DEPARTAMENTO EN PREVENTA. En zona privilegiada con increíbles vistas, Iluminación natural, cada recámara con su baño y vestidor, cuenta con terraza de 91 m2. Amenidades: alberca y 2 pérgolas con asador.

Web ID. SP-12120  
\$10,076,000 M.N.



**NOBLE MORADA**

2 Recámaras, 2 ½ Baños, 1 Planta  
C.315m2, 2 Coch.

Hermosos departamentos en Valle Oriente, en excelente. Vigilancia 24 hrs, circuito cerrado y control de acceso. Amenidades: lobby, salón de usos múltiples, terraza, asadores, jacuzzi, alberca, business center, gimnasio, jardín, áreas verdes. Cuentan con sala de tv y antecomedor, cocina, estancia, recámaras con baño vestidor, closet de blancos y terraza, lavandería y cuarto de servicio. **Se entregan en obra gris.**

Web ID. SP-12164  
\$11,300,000 M.N.



**PALO BLANCO**

3 Recámaras, 3 ½ Baños, 1 Planta  
C.336m2, 3 Coch.

Espectacular departamento en torre con vigilancia las 24 hrs y cámaras de circuito cerrado. Recibidor. Sala y Comedor con balcón. Medio baño de visitas. Ante-comedor. Estancia familiar. Baño principal con doble lavabo, sanitario y regadera. Estudio. Recámaras con balcón, con baño completo y vestidor. Closet de blancos. Cocina. Lavandería con sink. Edificio con GYM, Alberca, Palapa techada, Terraza abierta, Asadores techado, Área de Estudio o sala de cine y Lobby.

Web ID. SP-11958  
\$850,000 DLLS



**TORRES SAN PATRICIO**

3 Recámaras, 3 ½ Baños, 1 Planta  
C.330m2, 3 Coch.

Hermoso departamento, cuenta con 330.51 M2 de construcción, es de 1 planta, cuenta con 3 recámaras, 3.5 baños, cocina equipada, cuarto de servicio, cochera para 3 autos, 1 bodega. El edificio cuenta con Alberca, Salón de eventos, Seguridad las 24 hrs y vista panorámica.

Web Id. SP-12197  
\$920,000 DLLS.



**VALLE**

3 Recámaras, 3 ½ Baños, 2 Planta  
C.514m2, 4 Coch.

IMPRESIONANTE PENTHOUSE EN PREVENTA en zona privilegiada, hermosa vista panorámica, iluminación natural, doble altura, amplitud, 2 plantas, sala, comedor, cocina, cada recámara con su vestidor, bar, vestíbulo, sala de cine, lavandería, cuarto de servicio, además tiene su propio Roof Garden. Se entrega en obra blanca.

Web ID. SP-12124  
\$17,541,800 M.N.

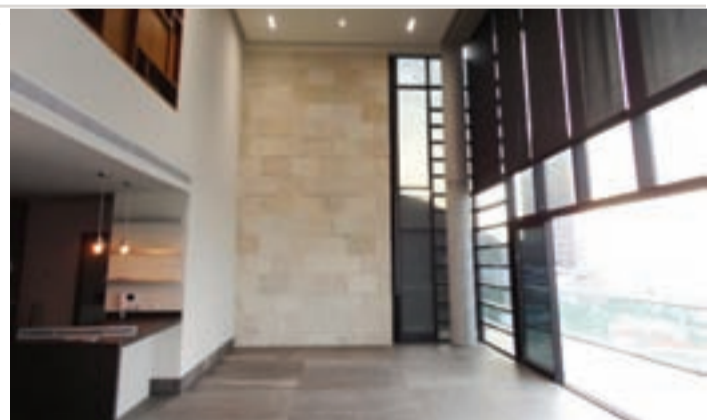


**ALONDRAS**

4 Recámaras, 4 ½ Baños, 2 Planta  
C.523m2, 4 Coch.

Estrene Espectacular Penthouse en torre nueva en Valle Oriente en la zona de mayor plusvalía, en edificio nuevo con vigilancia, acabados de súper lujo, estancia familiar, bar, cuarto de estudio con opción a cuarta recámara, cada recámara con su baño y vestidor, equipada con aparatos electrodomésticos, amenities en áreas comunes de lujo, en calle Privada.

Web ID. SP-12266  
\$19,500,000 M.N.



**LAS ESTRELLAS VALLE**

2 Recámaras, 2 Baños, 1 Planta  
C.462m2, 3 Coch.

Hermoso PH en edificio súper bien ubicado y con extrema seguridad. Amenities: Lobby con recepción, Vigilancia las 24 hrs, cámaras de circuito de cerrado, GYM, Alberca semi-olímpica, asoleadero con camastros, Salón de 200m2 para eventos, Asadores y Parque con juegos. Excelentes acabados. Área abierta se divide en Sala, Sala de cine con proyector y pantalla que baja de techo y el Comedor. Cocina muy grande con Isla, Alacena y antecomedor, Recámaras cada una con su baño completo y la principal ENORME con GYM y Sala dentro de la misma, además vestidor, lavabo y sanitario dobles.

Web ID. SP-11769  
\$1,350,000 DLLS



**El sabor en Grande...  
¡Sólo en Casagrande!**

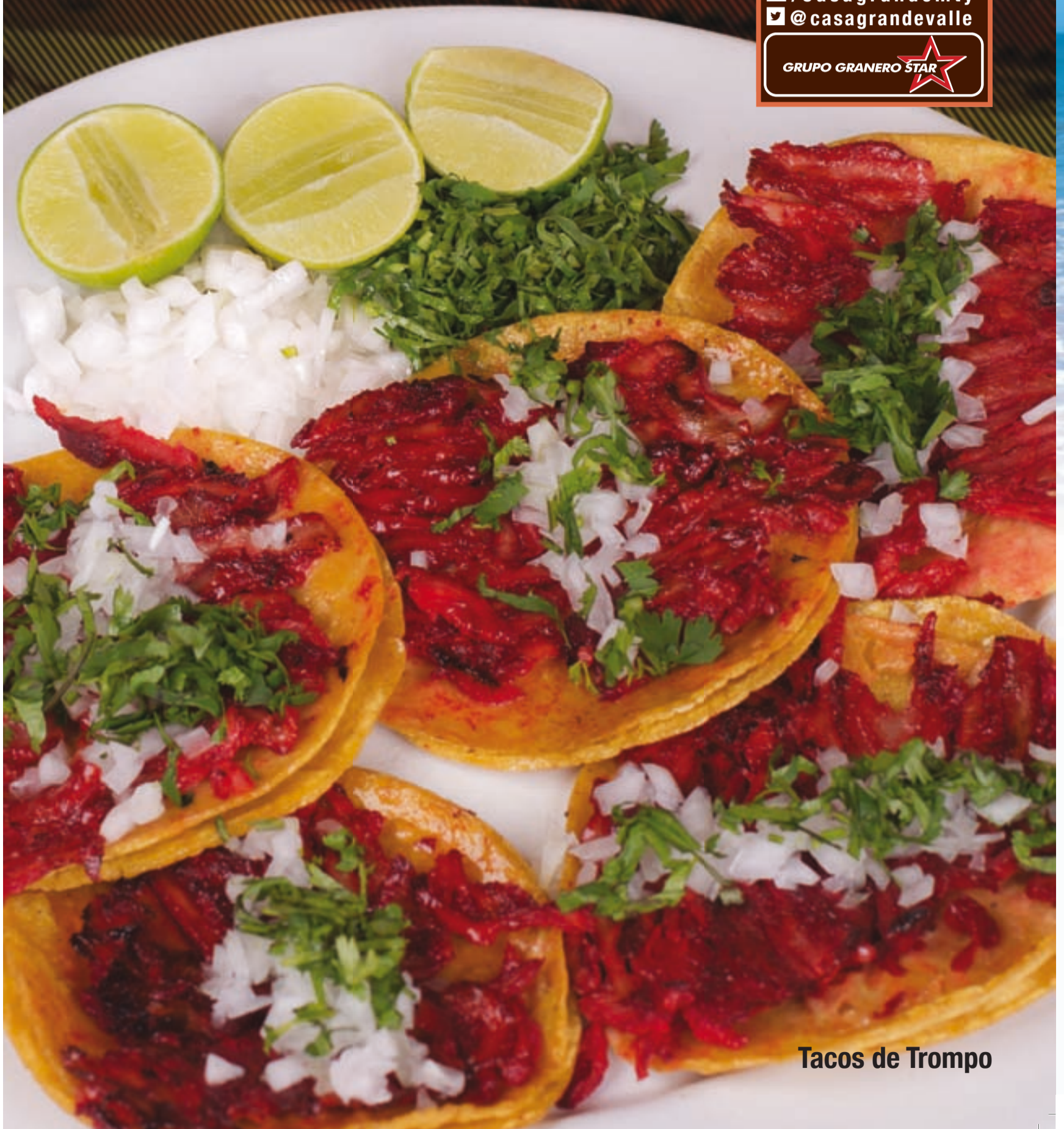


Informes Tel. (81) 83386044  
L-D de 7:00 am a 00:00 hrs Todo el año

**BUFFETE  
DE DESAYUNOS  
TODOS LOS DÍAS  
¡DELICIOSO!**

f /casagde  
g+ /Casagrandemy  
t @casagrandevale

GRUPO GRANERO STAR



**Tacos de Trompo**



**4 DÍAS  
3 NOCHES** en las mejores playas de **MÉXICO**

Por única ocasión  
y como **PROMOCIÓN ESPECIAL**  
**CID VACATION S.A. DE C.V.**  
te otorga este cupón intercambiable  
válido por un



Mándanos un mail a [sercid@hotmail.com](mailto:sercid@hotmail.com) o [sergiocidperez@vidavacationsca.com](mailto:sergiocidperez@vidavacationsca.com)  
y recibe la información de cómo ganarte un descuento de \$13,150 pesos sobre la tarifa track.

Para mayor información, comunicarse al 044-818-656-8089.

\*Aplican restricciones de temporada y es sujeto a disponibilidad.  
Válido solo para Mazatlán, Vallarta y Acapulco.

# MUY PRONTO

PODRÁS ANUNCIAR TU PROPIEDAD EN EL SITIO WEB DE SAN PEDRO BIENES RAÍCES



TERRENOS, CASAS Y DEPARTAMENTOS EN VENTA O RENTA  
DESCUBRE NUESTROS PAQUETES

[www.sanpedrobr.com](http://www.sanpedrobr.com)

[info@sanpedrobienesraices.com](mailto:info@sanpedrobienesraices.com)



WORKPLACE SOLUTIONS



“ Además de tener acceso a 30 ubicaciones en el país en las que me reciben con la mejor sonrisa, es el espacio perfecto para convertir mi sueño en un negocio exitoso. ”

La calidad de vida en el ambiente de trabajo equivale a productividad.

[www.iosoffices.com](http://www.iosoffices.com)

01 800 3000 ios (467)     [info@iosoffices.com](mailto:info@iosoffices.com)

MÉXICO D.F. | MONTERREY | GUADALAJARA | TIJUANA | CANCÚN | PUEBLA | VILLAHERMOSA | QUERÉTARO | MÉRIDA

# ¿Te gustaría invertir con nosotros?

invierte sin arriesgar tu dinero y obteniendo la tasa más alta del mercado

- ▶ Manejamos diferentes Esquemas de inversión ¡Tú decides!
- ▶ Incrementa tu **inversión** para recibir mayores **beneficios**.
- ▶ Haz crecer tu **capital** sin riesgo de perderlo.
- ▶ Se acepta aportación de **propiedades**, nosotros lo construimos o remodelamos.

\* Inversiones a partir de \$500,000.00 pesos.



**Home-swap**  
Compra tu casa con intercambio.



**Invierte con nosotros**  
Grandes oportunidades de inversión.



\$8,500,000 M.N.



\$10,700,000 M.N.



\$4,200,000 M.N.

Calzada del Valle 404, Local 35, Plaza las Calzadas,  
San Pedro Garza García, Nuevo León.

[www.sanpedrobr.com](http://www.sanpedrobr.com) | [info@sanpedrobr.com](mailto:info@sanpedrobr.com)

T. 81922563 y 64

# San Pedro

Construcción y Diseño



\$2,200,000 DLLS.

\*Existen restricciones por permisos de gobierno, aumento de materiales, terrenos en desnivel y desastres naturales.

# Somos la agencia inmobiliaria ideal para **VENDER, COMPRAR** o **RENTAR** tu propiedad.



T. 8192-2563 y 64

info@sanpedrobr.com

www.sanpedrobr.com

